

Instante



pezco
pesquisa &
consultoria



A semana: desempenho do mercado e calendário econômico

Fundamentos da economia: atividade, preços, fiscal e externo

Cenário econômico até 2012 e indicadores selecionados de infraestrutura



Foto: Mario Antonio Margarido. Frutillar, Chile. 2011. Proibida reprodução não autorizada.

São Paulo

Frederico Araujo Tuolla fredtuolla@pezco.com.br

Maria Fernanda Freire de Lima mfflima@pezco.com.br

Thelma Harumi Ohira thohira@pezco.com.br

Erika Roberta Monteiro erika@pezco.com.br

Marcio Gabrielli marciogabrielli@pezco.com.br

Matias Chambouleyron matias@pezco.com.br

Porto Alegre

Jorge Luiz Dietrich dietrich@pezco.com.br

Administrativo e Editorial

Ana Cássia Pereira Silva anacassia@pezco.com.br

Tel/fax: +55 11 3582 5509

Treinamentos

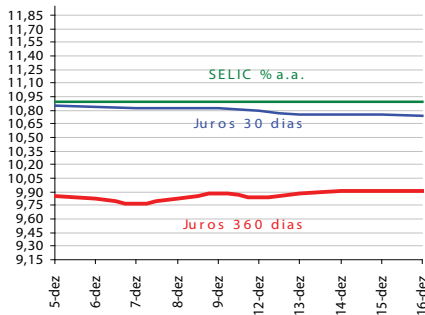
Daniel Sales daniel.sales@pezco.com.br

Tel: +55 11 8635 5193

A semana

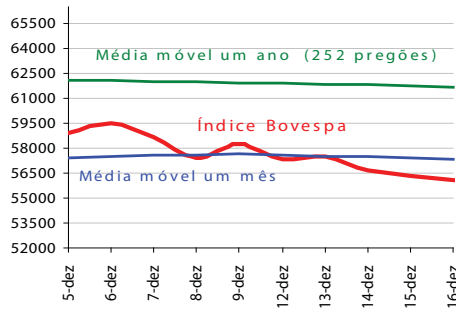
Renda fixa

As taxas de juros



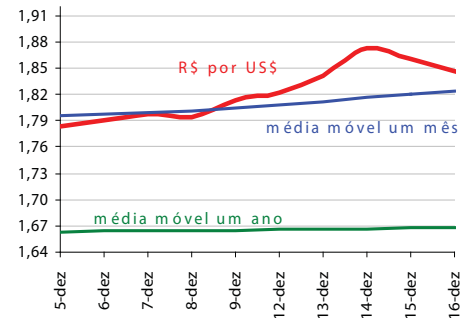
Renda variável

A bolsa



Câmbio

R\$/US\$



programe sua semana

DIA

INDICADORES ECONÔMICOS

EVENTOS/ FERIADOS

Balança Comercial, MDIC, sem

19 Pesquisa Focus, Bacen

SEG IGP-M, FGV, 2º Dec, dez

IPC-S Capitais, Q2, dez

IPC, FIPE, Q2, dez

20 Dados do Setor Externo, BACEN, nov

TER Construção de Novas Residências, EUA, nov

Dados de Mercado Aberto, nov

IPCA-E, IBGE, 4º trim

21 IPCA-15, IBGE, dez (**Pezco: 0,55% dado anterior:0,46%**)

QUA Fluxo Cambial, BACEN, sem

Venda de Imóveis Existentes, EUA, nov

EIA Relatório do Petróleo, EUA

Dívida Pública Federal, Tesouro, nov

Pesquisa de Emprego e Desemprego, DIEESE, nov

Pesquisa Mensal de Emprego do IBGE, nov

22 Banco Central Europeu, reunião Governing Council/General Council, Frankfurt

Índice de Confiança do Consumidor, EUA, dez

PIB, EUA, 3º trim, final

Dados de Política Monetária e Crédito, nov

Vendas de Imóveis Novos, EUA, nov

23 Encomendas de bens duráveis, EUA, nov

SEX Rendimento e Gastos Pessoais, EUA, nov

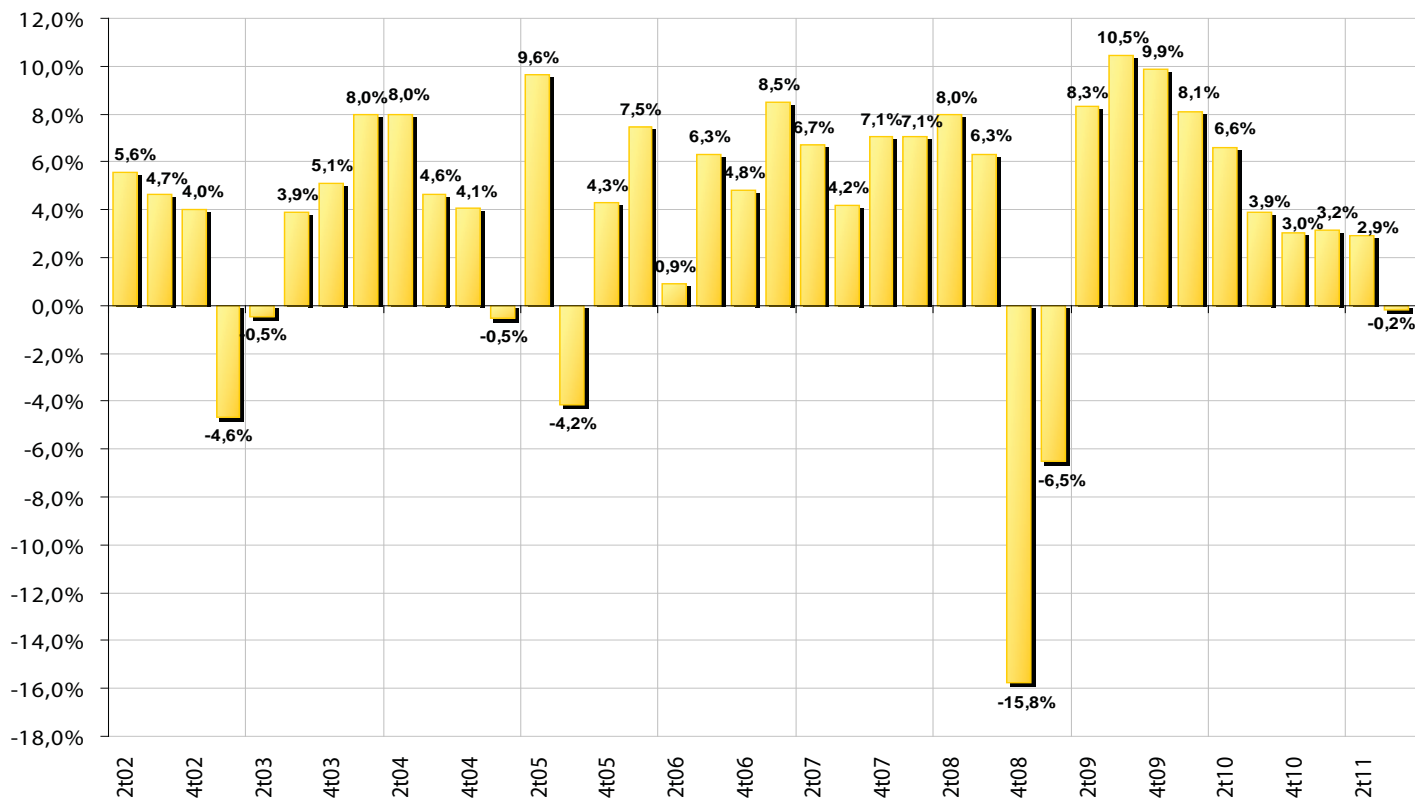
INCC-M, FGV, dez

IPC-S, FGV, Q3, dez

Sondagens do Consumidor, FGV, dez

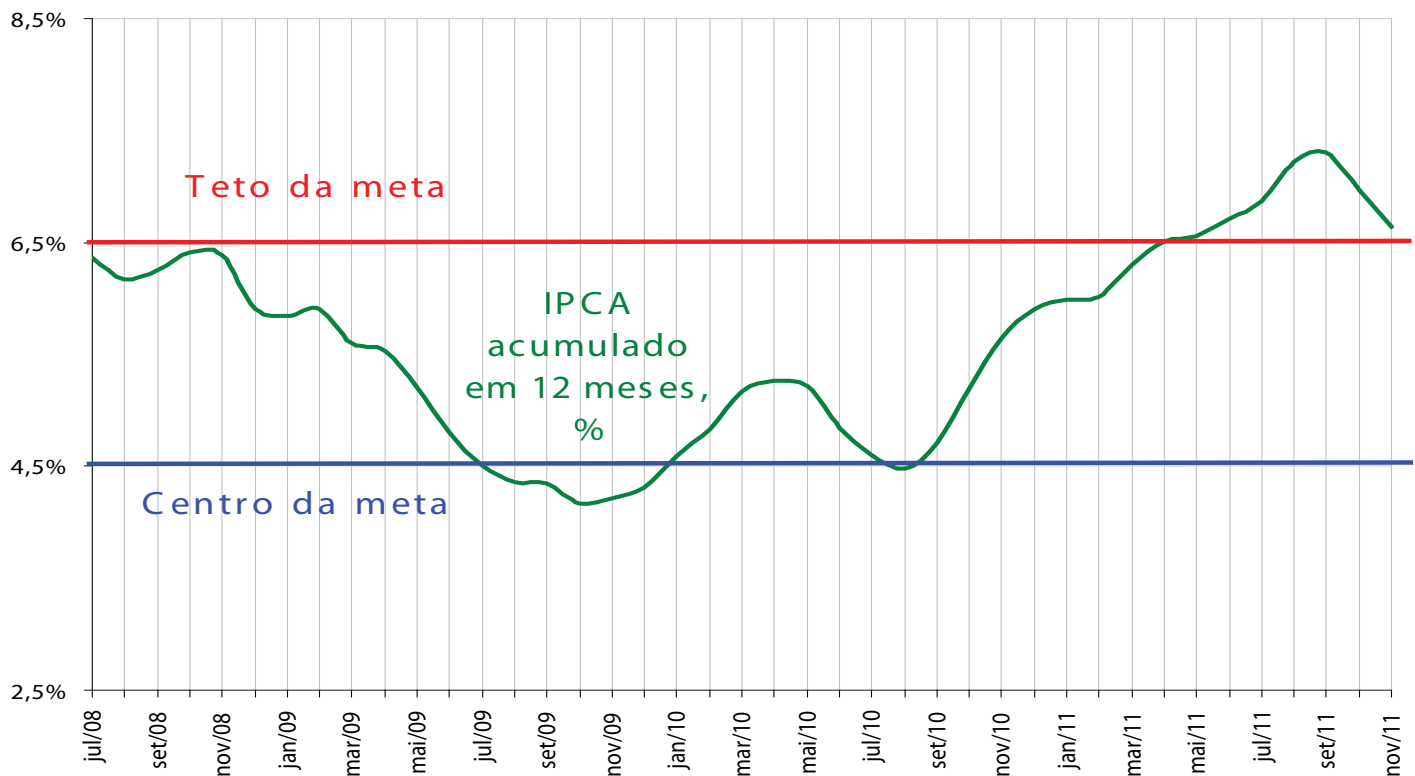
Atividade e Preços

ATIVIDADE: Voltando à velocidade de cruzeiro!



Fonte: IBGE

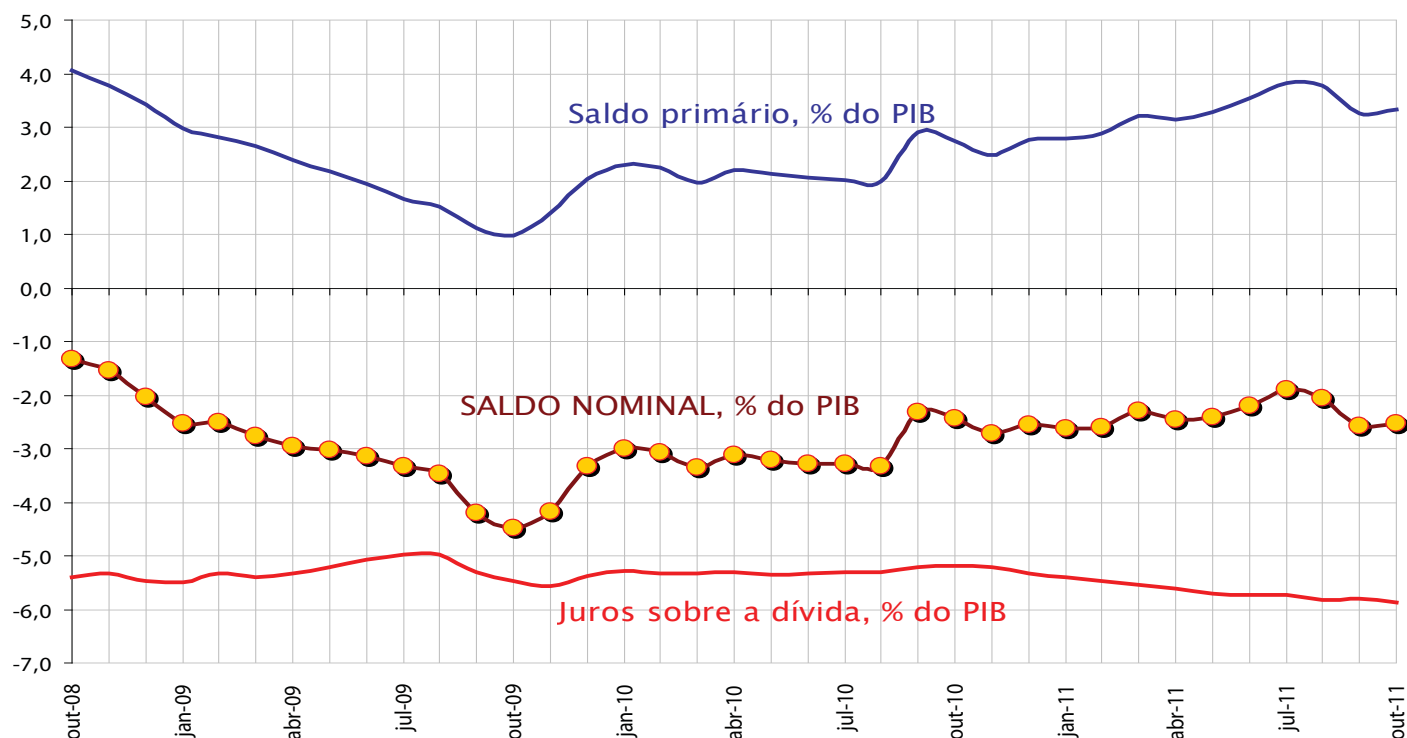
INFLAÇÃO: Momentos de forte pressão no IPCA.



Fonte: IBGE

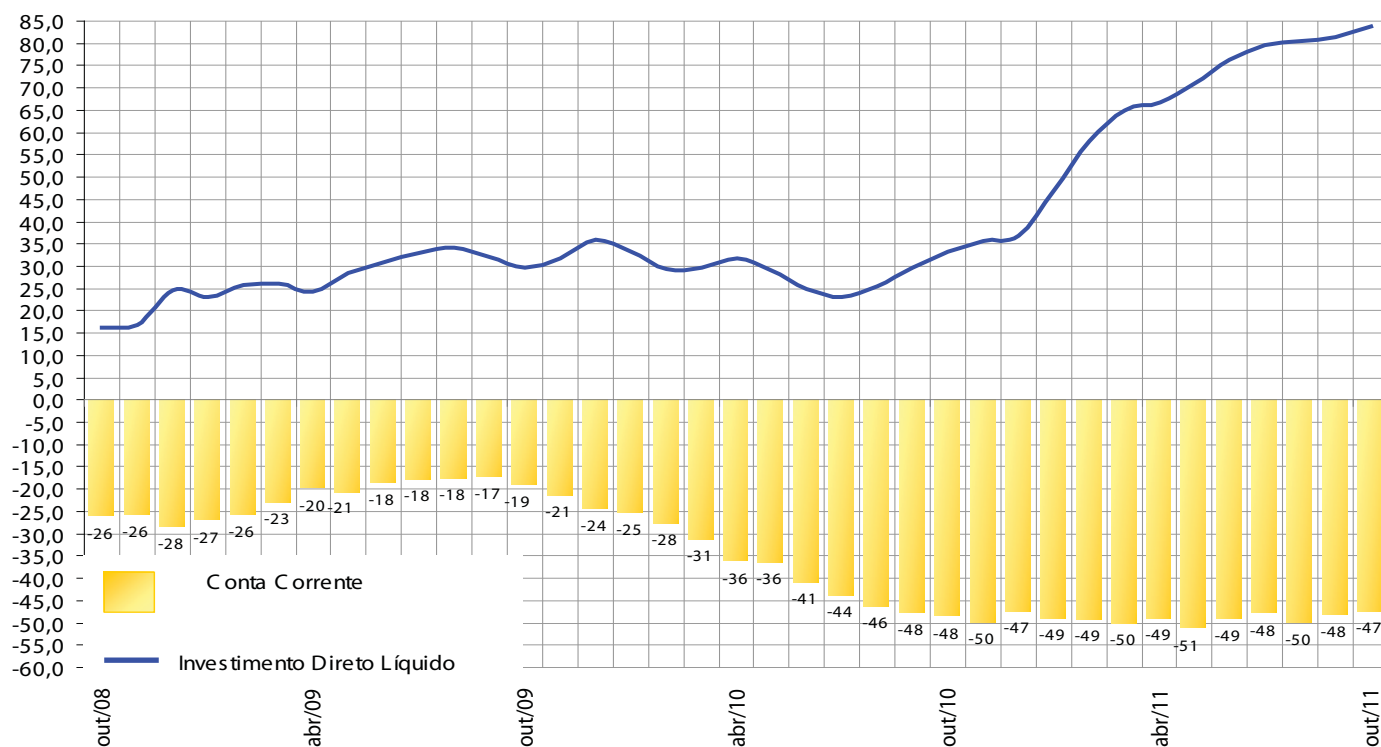
Como andam os fundamentos?

CONTAS PÚBLICAS: toda atenção neste item será pouca! É fundamental monitorar a evolução do superávit primário: uma mudança de política não é bem vinda.



Fonte: IBGE

SETOR EXTERNO: embora as atenções se voltem para a piora da conta corrente, o financiamento externo é sólido, principalmente através do investimento direto estrangeiro



Fonte: IBGE

Brasil – cenário econômico

O principal risco vem das contas públicas

	2005	2006	2007	2008	2009	2010	2011E	2012 P								
Atividade Econômica																
PIB (R\$ bi)	2.147,24	2.369,48	2.661,34	3.031,86	3.185,13	3.674,96	3.812,00	3.942,66								
PIB (US\$ bi)	882,44	1.088,77	1.366,54	1.650,71	1.598,40	2.089,83	2.238,27	2.177,57								
Variação do PIB real (%)																
Consumo das famílias (peso 2006 = 59,7%)	4,5	5,2	6,1	5,7	4,2	7,0	3,30	3,60								
Consumo do Governo (peso 2006 = 20,3%)	2,3	2,6	5,1	3,2	3,9	3,3	2,50	2,50								
Investimento (peso 2006 = 17,0%)	3,6	9,8	13,9	13,6	-10,3	21,8	5,20	6,10								
Exportação (peso 2006 = 14,6%)	9,3	5,0	6,2	0,5	-10,2	11,5	7,79	5,65								
Importação (peso 2006 = -11,6%)	8,5	18,4	19,9	15,4	-11,5	36,2	7,57	3,81								
PIB - Ótica da Oferta																
Agropecuária (peso 2006 = 5,45%)	0,3	4,8	4,8	6,1	-4,6	6,5	2,70	3,50								
Indústria (peso 2006 = 28,80%)	2,1	2,2	5,3	4,1	-6,4	10,1	2,90	3,70								
Extrativa Mineral	9,3	4,4	3,7	3,5	-1,1	15,7										
Transformação	1,2	1,0	5,6	3,0	-8,2	9,7										
Prod. E dist. De eletricidade, gás e água	3,0	3,5	5,4	4,5	-2,6	7,8										
Serviços (peso 2006 = 65,75%)	3,7	4,2	6,1	4,9	2,2	5,4	3,50	3,50								
Construção Civil	1,8	4,7	4,9	7,9	-6,3	11,6										
Comércio	3,5	6,0	8,4	6,1	-1,8	10,7										
Transporte, Armazenagem e Correios	3,5	2,1	5,0	7,0	-2,5	8,9										
Serviços de Informação	4,0	1,6	7,4	8,9	3,8	3,8										
Interm. Financeira, Prev. Complementar	5,3	8,4	15,1	12,6	7,1	10,7										
Outros Serviços	5,2	4,0	4,8	4,3	3,5	3,6										
Atividades imobiliárias e aluguel	4,7	3,0	4,9	1,8	1,9	1,7										
Admin., saúde e educação pública	1,1	3,3	2,3	0,9	3,3	2,3										
Preços																
IPCA (% a.a.)	5,7	3,1	4,5	5,9	4,3	5,9	6,3	5,2								
Comercializáveis	2,7	1,3	4,7	7,0	2,6	6,9										
Não Comercializáveis	6,4	4,0	6,7	7,1	5,5	7,3										
Livres	4,3	2,6	5,7	7,1	4,2	7,1										
Administrados	9,0	4,3	1,7	3,3	4,7	3,1										
IGP-M (% a.a.)	1,2	3,8	7,7	9,8	-1,7	11,3	6,0	5,1								
Setor Público																
Dívida líquida (% PIB)	48,4	47,3	45,5	38,5	42,8	40,4	39,3	40,1								
Déficit Nominal (% PIB)	3,6	3,6	2,8	2,0	3,3	2,6	2,7	2,7								
Participação Prefixado dívida mobiliária (%) (Posição de Custódia)	28,7	33,8	39,5	31,3	32,0	37,2										
Saldo primário (% PIB)	3,8	3,2	3,3	3,4	2,0	2,8	2,5	2,6								
Setor Externo																
Transações correntes/PIB (%)	1,6	1,3	0,1	-1,7	-1,5	-2,3	-2,2%	-2,7%								
Transações correntes (US\$ bi)	13,98	13,64	1,55	-28,19	-24,30	-47,52	-52,60	-65,20								
Balança comercial (US\$ bi)	44,70	46,46	40,03	24,84	25,29	20,27	27,60	12,90								
Exportações (fob) (US\$ bi)	118,31	137,81	160,65	197,94	152,99	201,92	255,70	274,80								
Importações (fob) (US\$ bi)	73,61	91,35	120,62	173,11	127,70	181,65	228,10	261,90								
Balança de serviços (US\$)	-8,31	-9,64	-13,22	-16,69	-19,25	-31,07	-24,5	-27,5								
Rendas (US\$)	-25,97	-27,48	-29,29	-40,56	-33,68	-39,56	-39,40	-42,80								
Transferências Unilaterais (US\$ bi)	3,56	4,31	4,03	4,22	3,34	3,60	3,65	4,20								
Investimento Direto Total Líquido (US\$ bi)	12,55	-9,38	27,52	24,60	36,03	36,96	13,00	10,73								
Investimento Estrangeiro Direto (US\$ bi) (líquido)	15,07	18,82	34,58	45,06	25,95	48,46	28,00	25,00								
Investimento Brasileiro Direto (US\$ bi) (líquido)	-2,52	-28,20	-7,07	-20,46	10,08	-11,50	-15,00	-14,27								
Reservas (US\$ bi)	53,80	85,84	180,33	193,78	238,52	288,58	290,00	285,00								
Mercado de Trabalho																
Taxa de Desemprego Aberto (média anual)	9,9	10,0	9,3	7,9	8,1	6,7										
Mercado Financeiro																
Taxa de Juros (fim do período)	18,00	13,25	11,25	13,75	8,75	10,75	11,00	10,00								
Taxa de Câmbio (fim do período)	2,34	2,14	1,77	2,34	1,74	1,67	1,76	1,88								
Rating Soberano (nota equivalente na escala 0 a 10 - amarelo = grau especulativo; azul = grau de investimento)																
Fitch	BB-	(5,7)	BB	(6,0)	BB+	(6,3)	BBB-	(7,0)	BBB-	(7,0)	BBB	(7,3)	BBB	(7,3)	BBB+	(7,7)
Moody's	Ba3	(5,7)	Ba2	(6,0)	Ba1	(6,3)	Ba1	(6,3)	Baa3	(7,0)	Baa3	(7,3)	Baa2	(7,3)	Baa1	(7,7)
Standard & Poors'	BB-	(5,7)	BB	(6,0)	BB+	(6,3)	BBB-	(7,0)	BBB-	(7,0)	BBB	(7,3)	BBB	(7,3)	BBB+	(7,7)

Indicadores selecionados de infraestrutura

	2003	2004	2005	2006	2007	2008	2009	2010
Transporte Aéreo								
Passageiros domésticos (milhões)	61,3	71,5	83,5	90,0	98,0	99,0	115,0	139,4
Passageiros internacionais (milhões)	10,0	11,2	12,6	12,2	12,6	13,2	13,1	16,0
Carga total (milhões de kg)	1214,6	1358,5	1.360,1	1.229,7	1.318,6	1.272,1	1.114,8	1.250,2
Pousos e decolagens (milhares)	1765,6	1790,0	1.841,0	1.919,0	2.042,0	2.127,9	2.291,0	2.648,4
Domésticos	1649,3	1655,8	1.698,6	1.781,8	1.884,1	1.964,2	2.132,6	2.476,1
Internacionais	116,3	134,6	142,6	136,8	157,9	163,7	158,3	172,4
Transporte Ferroviário								
Evolução da produção de transporte (bilhões de TKU)	182,6	205,7	221,6	238,1	257,1	267,0	245,3	-
Evolução do índice de acidentes (acidentes por milhão)	35,7	32,0	31,8	23,0	14,0	14,0	15,0	-
Transporte Rodoviário								
Passageiros Transportados (milhões) ¹	128,4	133,7	137,2	132,6	127,6	-	-	-
Volume de veículos-rod concedidas (milhões)	553,1	603,1	643,4	657,2	706,7	-	-	-
Venda de veículos bicombustível (% sobre o total)	6,8	25,2	52,2	78,1	85,6	88,0	-	-
Saneamento Básico								
Cobertura de domicílios por rede de água (% ligação à)	82,5	82,2	83,2	84,1	84,1	84,8	85,3	-
Cobertura de domicílios por rede de esgoto (% ligação)	48,0	48,0	48,8	49,0	51,8	53,2	53,3	-
Coleta de lixo (% de domicílios com coleta direta)	78,2	77,2	86,6	87,4	88,2	88,7	89,4	-
Telecomunicações								
Telefones em serviço por 100 habitantes (teledensida)	48,3	58,7	68,4	74,4	85,1	100,9	112,1	-
Teledensidade fixa em serviço (por 100 hab)	22,2	22,1	21,6	20,8	20,9	21,7	21,6	-
Teledensidade celular (acessos por 100 hab)	26,2	36,6	46,8	53,6	64,2	79,2	90,5	-
Densidade de TV por assinatura (100 hab)(milhões)	2,0	2,1	2,3	2,5	2,8	3,3	3,9	-
Conexões Banda Larga (milhões)	1,2	2,3	3,9	5,7	7,7	10,0	11,4	-
Conexões ADSL (milhões)	1,0	1,9	3,2	4,3	5,6	7,0	7,7	-
Energia								
Matriz Elétrica (%)								
Hidrelétrica	-	-	-	-	-	-	-	67,2
Gás	-	-	-	-	-	-	-	10,3
Petróleo	-	-	-	-	-	-	-	5,5
Biomassa	-	-	-	-	-	-	-	6,5
Nuclear	-	-	-	-	-	-	-	1,7
Carvão Mineral	-	-	-	-	-	-	-	1,3
Eólica	-	-	-	-	-	-	-	0,7
Importação	-	-	-	-	-	-	-	6,8
Capacidade instalada – geração (Potência MW)								
Usinas Hidrelétricas (UHE)	66460,0	67778,0	69.631,0	72.005,0	74.937,0	74.901,0	75.484,0	77.090,0
Usinas Termelétricas (UTE)	16130,0	19556,0	19.770,0	20.372,0	21.229,0	22.999,0	25.350,0	29.689,0
Pequenas Centrais Hidrelétricas (PCH)	1151,0	1220,0	1.330,0	1.566,0	1.820,0	2.490,0	2.953,0	3.428,0
Centrais Geradoras Hidrelétricas (CGH)	87,0	90,0	99,0	107,0	112,0	154,0	173,0	185,0
Usinas Termoeletricas (UTN)	2007,0	2007,0	2.007,0	2.007,0	2.007,0	2.007,0	2.007,0	2.007,0
Usinas Eólicas (EOL)	22,0	29,0	29,0	237,0	247,0	398,0	602,0	927,0
Consumo de energia elétrica na rede (GWh)								
Residencial	-	-	-	86.050,0	91.006,8	95,8	101.968,8	-
Industrial	-	-	-	72.153,4	73.446,4	79.725,2	76.379,8	-
Comercial	-	-	-	54.800,3	57.969,6	60.869,3	64.240,7	-
Outros	-	-	-	49.388,9	50.937,2	52.502,4	53.009,4	-
Combustíveis								
Matriz Energética (%)								
Fontes Primárias	94,0	95,1	94,7	94,7	94,7	93,3	93,9	-
Petróleo	41,1	40,6	40,3	40,3	39,6	38,2	40,6	-
Gás Natural	8,7	9,8	10,1	9,8	9,6	10,6	9,7	-
Carvão Vapor	0,8	0,8	0,9	0,9	0,8	0,8	0,6	-
Carvão Metalúrgico	4,2	4,4	4,1	3,8	3,9	3,8	3,2	-
Urânio U3O8	2,0	2,4	1,8	2,1	2,1	1,5	1,3	-
Energia Hidráulica	11,3	11,2	11,5	11,3	11,4	10,7	11,5	-
Lenha	11,2	11,5	11,2	10,7	10,1	9,8	8,4	-
Produtos Da Cana	12,2	12,0	12,3	13,2	14,3	15,1	15,4	-
Outras Fontes Primárias	2,4	2,4	2,5	2,5	2,7	2,8	3,1	-
Fontes Secundárias	6,0	4,9	5,3	5,3	5,3	6,7	6,1	1.000,0
Reservas provadas de petróleo (bilhões de barris)	10,6	11,2	11,8	12,2	12,6	12,8	12,9	-
Produção nacional de petróleo (milhões de barris)	-	-	596,3	628,8	638,0	663,3	711,9	750,0
Importação de Petróleo (milhões de barris)	125,5	169,3	138,2	131,5	159,6	149,2	143,5	104,5
Exportação de Petróleo (milhões de barris)	88,2	84,3	100,2	134,3	153,8	158,1	191,9	173,7
Produção de Gás Natural (milhões de m3)	15,8	17,0	17,7	17,7	18,2	21,6	21,1	22,9
Importação de Gás Natural (milhões m3)	0,0	0,0	9,0	9,8	10,3	11,3	8,5	12,6
Produção de Biodiesel (puro ou B100)(milhões de m3)	-	-	0,0	0,1	0,4	1,2	1,6	2,4
Produção de Etanol Anidro e Hidratado (milhões de m)	14,5	14,6	16,0	17,8	22,6	27,1	26,1	-
Preços componentes do IPCA (% a.a)								
Taxa de água e esgoto	21,0	10,4	13,4	5,0	4,8	7,1	4,9	3,4
Energia elétrica	21,4	9,6	8,1	0,3	-6,2	1,1	4,7	3,0
Telefone fixo	19,1	14,8	6,7	-0,8	0,3	3,6	0,9	0,8
Telefone celular	17,2	7,6	5,6	5,6	2,9	-2,8	2,5	1,9
Ônibus urbano	20,9	4,7	10,4	8,1	4,7	3,1	5,3	7,5
Ônibus intermunicipal	19,0	4,8	12,4	8,9	4,2	5,7	6,2	4,8
Avião	7,2	6,0	28,1	-9,6	3,1	12,2	31,9	3,2
Gasolina	1,2	14,7	7,8	2,9	-0,7	-0,3	2,1	1,7

¹ Evolução do transporte de passageiros por ligação: regional e inter-regional

Imprensa

TRAER

A Rádio Band News FM entrevistou Frederico Turolla sobre a decisão do Cade em relação à fusão entre TAM e LAM.

BENS DE CAPITAL

O jornal DCI publicou opinião de Frederico Turolla sobre desoneração de bens de capital.

PEZCO é uma empresa de consultoria econômica brasileira. Somos economistas e estamos associados a advogados, administradores de empresas, engenheiros e outros profissionais. Reunimos a expertise necessária para a análise econômica multidisciplinar, imparcial e de excelência. A equipe e nossos associados/consultores se destacam pela formação acadêmica, experiência e responsabilidade com relação a aspectos como: prazos, confidencialidade e coerência de teses. Nossa visão é a de colaborar com decisões de negócios pró-competitividade e influenciar o desenho de ações econômicas, políticas e regulatórias efetivas, promotoras de bem-estar.

TERMO DE EXONERAÇÃO DE RESPONSABILIDADE Este documento tem como objetivo servir de base para a discussão de elementos do ambiente econômico e setorial, através da compilação de informações e exposição de análises e de pontos-de-vista. Tomamos os melhores cuidados com a confiabilidade das informações e de suas fontes, mas não podemos garantir a exatidão das mesmas ou das análises realizadas sobre elas. Todas as informações aqui contidas a título de “projeção” ou “previsão” se referem a análises com base em elementos e tendências atuais, cujos pressupostos podem mudar significativamente ao longo do tempo. A Pezco Pesquisa e Consultoria Ltda e a Pezco Editora e Desenvolvimento Ltda não se responsabilizam por decisões tomadas com base neste relatório. Tanto Pezco quanto seus eventuais colaboradores e consultores, bem como convidados que figuram neste relatório, podem manter posições em ativos mencionados neste documento, bem como podem estar participando ou ter participado de projetos de consultoria/assessoria relacionados a organizações e pessoas aqui mencionadas. Os profissionais que figuram neste documento não são, necessariamente, vinculados a Pezco em qualquer aspecto. Ainda, no caso deste conteúdo ser distribuído no âmbito de contrato entre Pezco e Internet Securities do Brasil Ltda (Grupo Euromoney), a Pezco garante ter os direitos de utilização econômica e/ou autorais relativos a este material, ou autorização, exceto aqueles dados que estiverem em domínio público. Se o documento foi recebido por engano, ou se não deseja mais recebê-lo, queira responder à mensagem eletrônica com ordem de interrupção do envio como “excluir”, ou enviar e-mail com esta solicitação para pezco@pezco.com.br. Este documento não se destina a oferecer ou solicitar compra ou venda de quaisquer bens ou serviços.

Este relatório também está disponível em:



BLOOMBERG PROFESSIONAL® service

Também distribuído por:

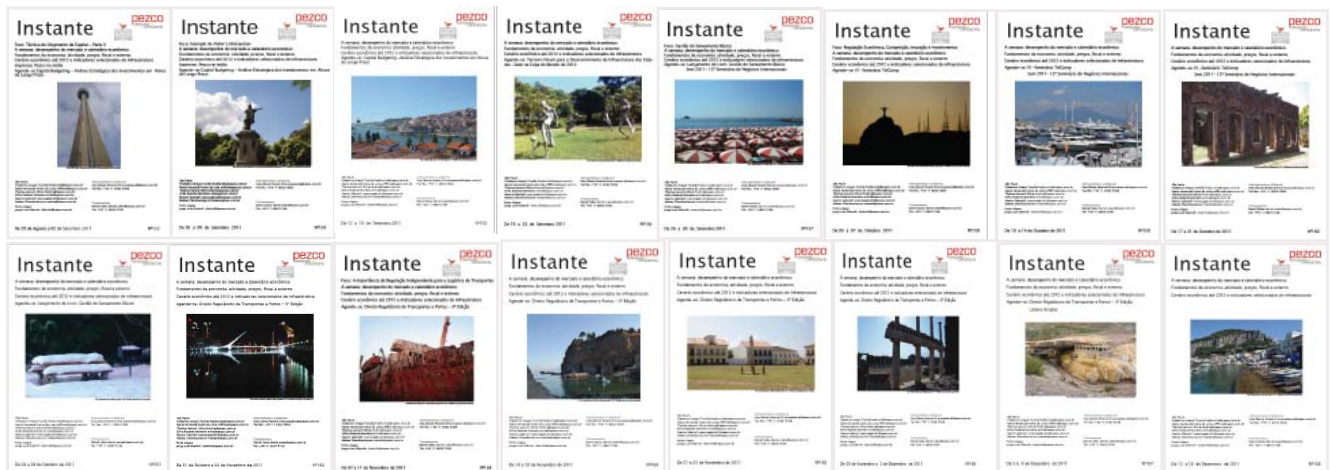


Instante é uma newsletter semanal de temas econômicos, incluindo conjuntura macroeconômica, questões setoriais, infra-estrutura, concorrência e regulação.

Produzida pela Pezco, é distribuída a um mailing selecionado e através de contrato firmado pela Pezco com Euromoney, plataforma Internet Securities.

Sua solicitação pode ser realizada por meio do endereço <http://www.pezco.com.br/?area=news>

Edições anteriores



PEZCO PESQUISA & CONSULTORIA LTDA
 R. Dr. Neto de Araújo, 320 cj 1307 – Vila Mariana
 04111-001 São Paulo-SP
 Telephone: +55 (11) 3582 5509
 Website: www.pezco.com.br
 E-mail: pezco@pezco.com.br